



Na podlagi 21. člena Zakona o lokalni samoupravi (Uradni list RS, št. 94/07 - uradno prečiščeno besedilo, 76/08, 79/09, 51/10 in 40/12 - ZUJF), 73., 74. in 98. člena Zakona o varstvu pred naravnimi in drugimi nesrečami (Uradni list RS, št. 51/06 - uradno prečiščeno besedilo in 97/10), 6. in 11a. člena Zakona o gasilstvu (Uradni list RS, št. 113/05 - uradno prečiščeno besedilo), Pravil gasilske službe (Uradni list RS, št. 52/10), 18. in 51. člena Statuta Mestne občine Ljubljana (Uradni list RS, št. 66/07 – uradno prečiščeno besedilo in 15/12) ter 20. člena Odloka o varstvu pred naravnimi in drugimi nesrečami v Mestni občini Ljubljana (Uradni list RS, št. 24/97) izdajam

## **S K L E P**

### **o določitvi izvajalcev in organiziranju javne gasilske službe**

#### **I. Uvodni določbi**

##### **1. člen**

Ta sklep določa izvajalce javne gasilske službe v Mestni občini Ljubljana, območja njihovega delovanja, obseg in način opravljanja javne gasilske službe, organizacijo in vodenje javne gasilske službe, nudenje pomoči in zaprosanje za pomoč, financiranje in nadzor nad izvajanjem javne gasilske službe.

##### **2. člen**

V tem sklepu uporabljeni pojmi imajo naslednji pomen po predpisih, ki urejajo gasilstvo:

- poveljstvo javne gasilske službe je gasilsko poveljstvo,
- poveljnik javne gasilske službe je gasilski poveljnik občine,
- območje delovanja je operativno območje.

#### **II. Izvajalci javne gasilske službe**

##### **3. člen**

Javno gasilsko službo v Mestni občini Ljubljana izvajajo:

- poklicna gasilska enota – Gasilska brigada Ljubljana,
- Gasilska zveza Ljubljana in
- prostovoljne gasilske enote naslednjih prostovoljnih gasilskih društev (v nadaljnjem besedilu: PGD):

1.	PGD Ježica	Ježica 11	1000 Ljubljana
2.	PGD Črnuče	Dunajska cesta 369	1000 Ljubljana
3.	PGD Nadgorica	Nadgoriška cesta 18	1000 Ljubljana
4.	PGD Podgorica – Šentjakob	Podgorica 90	1000 Ljubljana

5.	PGD Stožice	Stoženska ulica 18	1000 Ljubljana
6.	PGD Tomačevo – Jarše	Tomačevo 16	1000 Ljubljana
7.	PGD Zadobrova - Sneberje - Novo Polje	Sneberska cesta 102	1000 Ljubljana
8.	PGD Slape – Polje	Slape 50	1000 Ljubljana
9.	PGD Šmartno ob Savi	Kopna pot 6	1000 Ljubljana
10.	PGD Zalog - Spodnji Kašelj	Zaloška cesta 224	1000 Ljubljana
11.	PGD Zgornji Kašelj	Kašeljška cesta 95	1000 Ljubljana
12.	PGD Bizovik	Bizoviška cesta 15 a	1000 Ljubljana
13.	PGD Lipoglav	Mali Lipoglav 3 a	1293 Šmarje Sap
14.	PGD Prežganje	Prežganje n.h.	1260 Ljubljana Polje
15.	PGD Sostro	Sostrska cesta 60	1000 Ljubljana
16.	PGD Štepanjsko naselje	Pesarska cesta 31	1000 Ljubljana
17.	PGD Dravlje	Kovaška ulica 1	1117 Ljubljana Dravlje
18.	PGD Podutik – Glince	Dolniška cesta 18	1000 Ljubljana
19.	PGD Spodnja Šiška	Verovškova ulica 4	1000 Ljubljana
20.	PGD Zgornja Šiška	Vodnikova cesta 139	1000 Ljubljana
21.	PGD Ljubljana – Trnovo	Cesta v Mestni log 31	1000 Ljubljana
22.	PGD Kozarje	Cesta na Ključ 56	1000 Ljubljana
23.	PGD Ljubljana – Barje	Peruzzijska ulica 101	1000 Ljubljana
24.	PGD Ljubljana – Brdo	Brdnikova ulica 14	1000 Ljubljana
25.	PGD Ljubljana – Mesto	Poljanski nasip 42	1000 Ljubljana
26.	PGD Ljubljana – Rudnik	Dolenjska cesta 137	1000 Ljubljana
27.	PGD Ljubljana – Vič	Viška cesta 41	1000 Ljubljana
28.	PGD Tacen	Tacenska cesta 154	1211 Ljubljana Šmartno
29.	PGD Gameljne	Srednje Gameljne 21 a	1211 Ljubljana Šmartno
30.	PGD Gunclje - Male Vižmarje	Kosijeva ulica 13	1210 Ljubljana Šentvid
31.	PGD Medno	Medno 79	1210 Ljubljana Šentvid
32.	PGD Rašica	Rašica 28	1211 Ljubljana Šmartno
33.	PGD Stanežiče – Dvor	Stanežiče 64	1210 Ljubljana Šentvid
34.	PGD Ljubljana – Šentvid	Prušnikova ulica 57	1210 Ljubljana Šentvid
35.	PGD Vižmarje – Brod	Vižmarska pot 9	1210 Ljubljana Šentvid

#### 4. člen

Osrednja gasilska enota Mestne občine Ljubljana je Gasilska brigada Ljubljana.

### III. Območja delovanja enot

#### 5. člen

Območje delovanja Gasilske brigade Ljubljana je celotno območje znotraj meja Mestne občine Ljubljana, na širšem območju pa v skladu z določili pogodb in dogovorov o opravljanju nalog zaščite in reševanja izven območja Mestne občine Ljubljana, ki jih Gasilska brigada Ljubljana sklepa s soglasjem ustanovitelja.

Območje Mestne občine Ljubljana je razdeljeno na štiri sektorje, ki so poimenovani po straneh neba.

Vsaka prostovoljna gasilska enota ima določeno svoje območje delovanja.

Območja delovanja prostovoljnih gasilskih enot in območja sektorjev so določena na karti Mestne občine Ljubljana in kartah sektorjev, ki so kot priloge sestavni deli tega sklepa.

## 6. člen

Sektorji in prostovoljne gasilske enote v sektorjih so kot sledi:

Sektor	Prostovoljne gasilske enote v sektorju	
Sever	PGD Ježica	
	PGD Črnuče	
	PGD Nadgorica	
	PGD Podgorica – Šentjakob	
	PGD Stožice	
	PGD Tomačevo – Jarše	
Vzhod	PGD Zadobrova -Sneberje - Novo Polje	
	PGD Slape – Polje	
	PGD Šmartno ob Savi	
	PGD Zalog - Spodnji Kašelj	
	PGD Zgornji Kašelj	
	PGD Bizovik	
	PGD Lipoglav	
	PGD Prežganje	
	PGD Sostro	
	PGD Štepanjsko naselje	
	Zahod	PGD Dravlje
		PGD Podutik – Glince
		PGD Spodnja Šiška
PGD Zgornja Šiška		
PGD Tacen		
PGD Gameljne		
PGD Guncenje - Male Vižmarje		
PGD Medno		
PGD Rašica		
PGD Stanežiče – Dvor		
PGD Ljubljana – Šentvid		
PGD Vižmarje – Brod		
Jug		PGD Ljubljana – Trnovo
	PGD Kozarje	
	PGD Ljubljana – Barje	
	PGD Ljubljana – Brdo	
	PGD Ljubljana – Mesto	
	PGD Ljubljana – Rudnik	
	PGD Ljubljana – Vič	

## 7. člen

Po povelju nadrejenega poveljnika v javni gasilski službi Mestne občine Ljubljana prostovoljne gasilske enote delujejo izven svojih območij delovanja.

## **Obseg in način opravljanja javne gasilske službe**

### **8. člen**

Izvajalci javne gasilske službe, samostojno ali v sodelovanju z drugimi, v sistemu zaščite in reševanja Mestne občine Ljubljana opravljajo zlasti naslednje naloge zaščite, reševanja in pomoči ob naravnih in drugih nesrečah:

- gašenje in reševanje ob požarih,
- prva pomoč in nujna medicinska pomoč,
- pomoč ogroženim in prizadetim prebivalcem,
- reševanje iz ruševin, zemeljskih in snežnih plazov,
- reševanje ob poplavam in drugih vremenskih ujmah ter ekoloških in drugih nesrečah na rekah in jezerih,
- reševanje ob velikih nesrečah v prometu,
- reševanje na vodi in iz vode,
- izvajanje radiološke, kemijske in biološke zaščite ob uporabi jedrskega, kemičnega ali biološkega orožja, drugih sredstev za množično uničevanje ter ob nesrečah z nevarnimi snovmi,
- iskanje pogrešanih oseb ob naravnih in drugih nesrečah,
- reševanje ob vojaških ter terorističnih napadih in drugih oblikah množičnega nasilja,
- zagotavljanje osnovnih pogojev za življenje,
- reševanje z višin in iz globin,
- zagotavljanje pogojev za delovanje enot in izvajanje vodenja,
- in druge po odločitvi poveljnika javne gasilske službe in poveljnika Civilne zaščite Mestne občine Ljubljana.

### **9. člen**

Izvajalci javne gasilske službe opravljajo naloge zaščite, reševanja in pomoči ob naravnih in drugih nesrečah:

- v skladu z načrti Mestne občine Ljubljana za zaščito in reševanje, operativnim gasilskim načrtom in operativnimi postopki;
- v obsegu in pod pogoji, ki jih določajo pogodbe o opravljanju javne gasilske službe, ki jih Mestna občina Ljubljana sklene z Gasilsko brigado Ljubljana, Gasilsko zvezo Ljubljana, PGD, za Gasilsko brigado Ljubljana pa tudi akt o njeni ustanovitvi;
- v skladu s sklepi in navodili župana,
- v skladu s postopki za uporabo informacijskih orodij za pregled nad razpoložljivostjo in operativnim stanjem opreme in moštva ter vodenje intervencij,
- v skladu z odločitvami poveljnika Civilne zaščite Mestne občine Ljubljana, njegovega namestnika, vodje in dežurne osebe organa Mestne uprave Mestne občine Ljubljana, pristojnega za zaščito in reševanje.

### **10. člen**

Izvajalci javne gasilske službe se opremljajo v skladu z Elaboratom o organiziranosti in opremljenosti gasilskih enot javne gasilske službe Mestne občine Ljubljana in smernicami poveljstva javne gasilske službe.

### **11. člen**

Izvajalci javne gasilske službe se za izvajanje nalog, uporabo opreme, taktiko uporabe enot in vodenje usposablajo po lastnih programih in programih usposabljanj Gasilske brigade

Ljubljana, organa Mestne uprave Mestne občine Ljubljana, pristojnega za zaščito in reševanje, Gasilske zveze Slovenije, Uprave RS za zaščito in reševanje in drugih ponudnikov izobraževanj in usposabljanj.

## **Organizacija in vodenje javne gasilske službe**

### **12. člen**

Javno gasilsko službo vodi poveljnik javne gasilske službe. Funkcijo poveljnika javne gasilske službe opravlja poveljnik Gasilske brigade Ljubljana, ob njegovi odsotnosti ali po njegovem pooblastilu pa oseba, ki izvaja funkcijo vodje izmene Gasilske brigade Ljubljana.

Poveljniku javne gasilske službe pri usklajevanju dela, pripravah, načrtovanju, vodenju in drugem delu javne gasilske službe pomaga poveljstvo javne gasilske službe. Poveljstvo vodi poveljnik javne gasilske službe.

Poveljstvo javne gasilske službe sestavljajo:

- namestnik poveljnika Gasilske brigade Ljubljana,
- štirje vodje izmen – poveljniki čet – Gasilske brigade Ljubljana,
- vodja tehnične službe Gasilske brigade Ljubljana,
- vodja preventivne službe Gasilske brigade Ljubljana,
- vodja službe za gasilsko usposabljanje Gasilske brigade Ljubljana,
- poveljnik Gasilske zveze Ljubljana,
- namestnik poveljnika Gasilske zveze Ljubljana,
- dva podpoveljnika Gasilske zveze Ljubljana,
- štirje sektorski poveljniki Gasilske zveze Ljubljana,
- predstavnik organa Mestne uprave Mestne občine Ljubljana, pristojnega za zaščito in reševanje, ki ga določi vodja tega organa.

Poveljniku oziroma namestniku poveljnika ter podpoveljnikom Gasilske zveze Ljubljana so podrejeni poveljniki, njihovi namestniki oziroma podpoveljniki gasilskih sektorjev, njim pa poveljniki, njihovi namestniki in podpoveljniki prostovoljnih gasilskih enot.

Organe poveljevanja prostovoljnih gasilskih enot imenujejo prostovoljne gasilske organizacije samostojno.

Gasilsko brigado Ljubljana sestavljajo 4. čete (izmene). V vsaki četi sta 2 voda, v vsakem vodu 2 oddelka in vsakem oddelku 2 skupini. Enote Gasilske brigade Ljubljana vodijo: poveljnik brigade in njegov namestnik; poveljniki čet in njihovi namestniki, poveljniki vodov ter vodje oddelkov in skupin. Funkcijo vodje izmene Gasilske brigade Ljubljana izvajajo poveljniki čet, v njihovi odsotnosti pa njihovi namestniki.

Za podporo izvajanju organiziranja in vodenja javne gasilske službe se oblikujejo informacijska orodja, ki omogočajo pregled nad razpoložljivostjo in operativnim stanjem opreme in moštva enot ter podpirajo vodenje intervencij po načelih Incident Command System.

### **13. člen**

Za izvajanje nalog zaščite, reševanja in pomoči ob nesrečah, ki prizadenejo večje območje Mestne občine Ljubljana, so poveljniki prostovoljnih gasilskih enot in poveljniki gasilskih sektorjev podrejeni neposredno krajevno pristojnemu poveljniku civilne zaščite oziroma

njegovem namestniku v skladu z odločitvijo poveljnika civilne zaščite Mestne občine Ljubljana ali njegovega namestnika.

## **Nudenje pomoči in zaprošanje za pomoč**

### **14. člen**

O tem, katere enote se napoti na pomoč v druge občine, kakšno pomoč nudijo ter kako zagotoviti ustrezno požarno pokritje območja Mestne občine Ljubljana z zmanjšanim številom enot, na podlagi predloga poveljnika javne gasilske službe odloča župan Mestne občine Ljubljana.

V nujnih primerih odločitev sprejme poveljnik civilne zaščite Mestne občine Ljubljana, njegov namestnik ali poveljnik javne gasilske službe oziroma oseba, ki izvaja funkcijo vodje izmene Gasilske brigade Ljubljana.

Odločitev je praviloma ustna in se zavede v dežurno knjigo organa Mestne uprave Mestne občine Ljubljana, pristojnega za zaščito in reševanje.

O načinu financiranja pomoči odloča župan Mestne občine Ljubljana, če ni financiranje opredeljeno že v državnem načrtu zaščite in reševanja oziroma v povelju pristojnega regijskega ali državnega poveljnika civilne zaščite.

### **15. člen**

O tem, kakšno pomoč potrebuje javna gasilska služba Mestne občine Ljubljana odloča poveljnik javne gasilske službe.

V primeru, da je pomoč vnaprej urejena z medobčinskimi dogovori, dogovori med poklicnimi enotami, ali če se pomoč financira iz sredstev Gasilske brigade Ljubljana, je za zaprosilo za pomoč pristojen poveljnik javne gasilske službe.

V primerih, ko se pomoč financira iz proračuna Mestne občine Ljubljana, je za zaprošanje pomoči pristojen župan, v nujnih primerih pa poveljnik civilne zaščite Mestne občine Ljubljana ali njegov namestnik.

Odločitev je praviloma ustna in se zavede v dežurno knjigo organa Mestne uprave Mestne občine Ljubljana, pristojnega za zaščito in reševanje.

## **Financiranje**

### **16. člen**

Mestna občina Ljubljana zagotavlja financiranje javne gasilske službe iz proračuna, in sicer:

- Gasilski brigadi Ljubljana po predpisih, ki urejajo njeno financiranje in na podlagi pogodbe z Mestno občino Ljubljana iz 9. člena tega sklepa;
- Gasilska zveza Ljubljana na podlagi pogodbe z Mestno občino Ljubljana iz 9. člena tega sklepa;
- prostovoljnimi gasilskimi enotami, organiziranimi v PGD na podlagi pogodb z Mestno občino Ljubljana iz 9. člena tega sklepa;

- vsem izvajalcem javne gasilske službe iz sredstev požarne takse v skladu z letnim programom, ki ga sprejme Odbor za razpolaganje s sredstvi požarnega sklada Mestne občine Ljubljana.

### Nadzor nad izvajanjem javne gasilske službe

#### 17. člen

Nadzor nad izvajanjem javne gasilske službe izvaja organ Mestne uprave Mestne občine Ljubljana, pristojen za zaščito in reševanje.

#### Končni določbi

#### 18. člen

Z dnem uveljavitve tega sklepa preneha veljati Sklep o izvajanju javne gasilske službe v Mestni občini Ljubljana številka 845–2/06-6 s 27. januarja 2006.

#### 19. člen

Ta sklep začne veljati s 1. decembrom 2013.

Številka: 840-42/2013-4

Datum: 21. 11. 2013

Župan  
Mestne občine Ljubljana  
*Zoran Janković*

The image shows the official seal of the Mayor of Ljubljana. The seal is circular with a green border. Inside the border, the text reads "REPUBLIKA SLOVENIJE" at the top, "MESTNA OBČINA LJUBLJANA - GLAVNO MESTO" on the left, and "ŽUPAN" at the bottom. In the center of the seal is the coat of arms of Ljubljana. To the right of the seal is a handwritten signature in blue ink, which appears to be "Zoran Janković".

Priloge:

- karte območij sektorjev in prostovoljnih gasilskih enot s prikazi za območje Mestne občine Ljubljana in sektorjev sever, vzhod, jug in zahod

Vročiti:

- Gasilski brigadi Ljubljana, Vojkova cesta 19, Ljubljana
- Gasilski zvezi Ljubljana, Zadobrovska cesta 88, 1260 Ljubljana-Polje
- PGD po seznamu iz 3. člena sklepa

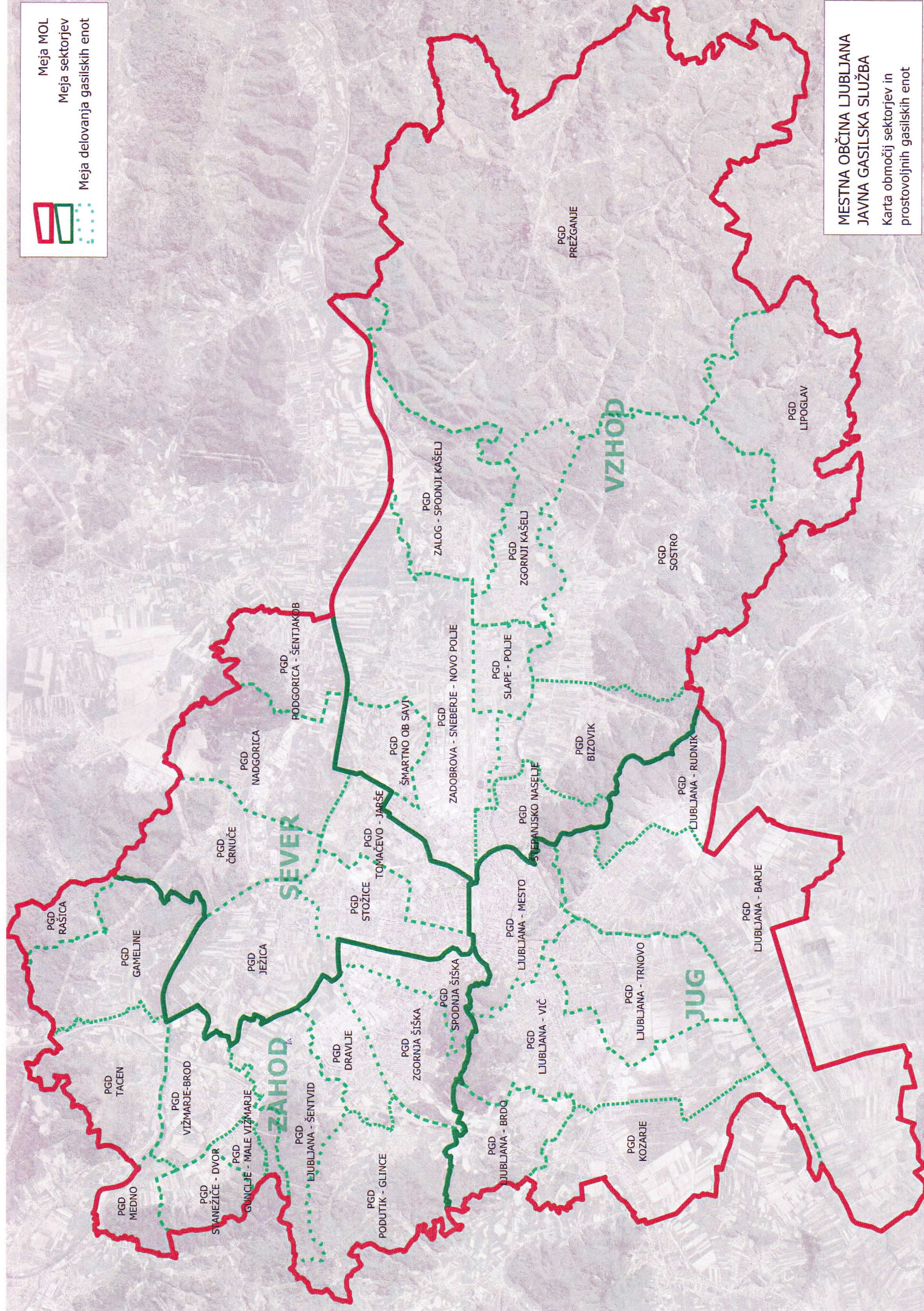
V vednost:

- Poveljniku Civilne zaščite Mestne občine Ljubljana
- Direktorici Mestne uprave Mestne občine Ljubljana
- Inšpektoratu Mestne uprave Mestne občine Ljubljana

Meja MOL  
Meja sektorjev  
Meja delovanja gasilskih enot



MESTNA OBČINA LJUBLJANA  
JAVNA GASILSKA SLUŽBA  
Karta območij sektorjev in  
prostovoljnih gasilskih enot

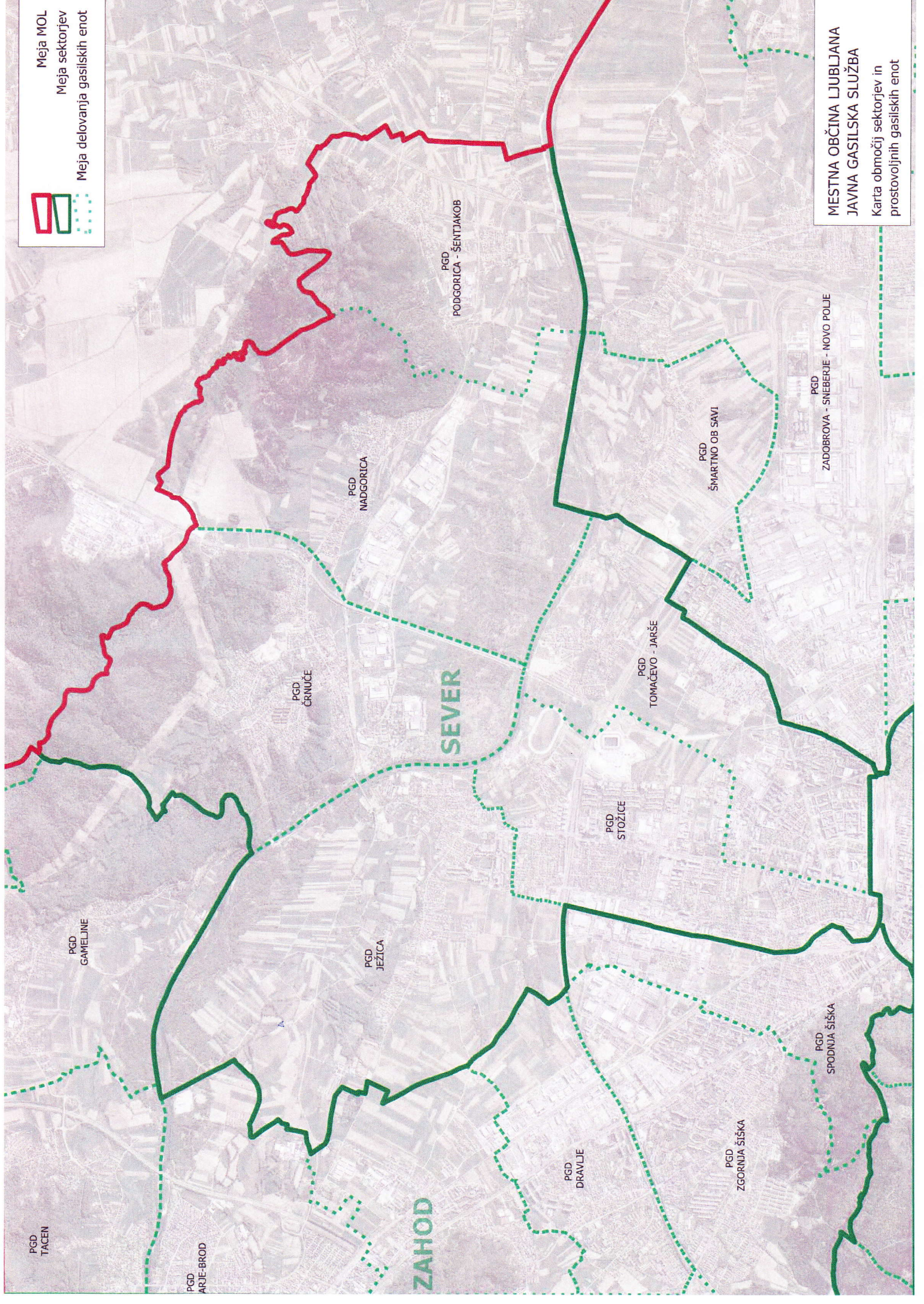




Meja MOL  
Meja sektorjev  
Meja delovanja gasilskih enot



MESTNA OBČINA LJUBLJANA  
JAVNA GASILSKA SLUŽBA  
Karta območij sektorjev in  
prostovoljnih gasilskih enot



PGD  
TACEN

PGD  
ARJE-BROD

PGD  
GAMELINE

PGD  
ČRNUČE

PGD  
NADGORICA

SEVER

PGD  
PODGORICA - ŠENTJAKOB

PGD  
JEZICA

ZAHOD

PGD  
DRAVLJE

PGD  
STOŽICE

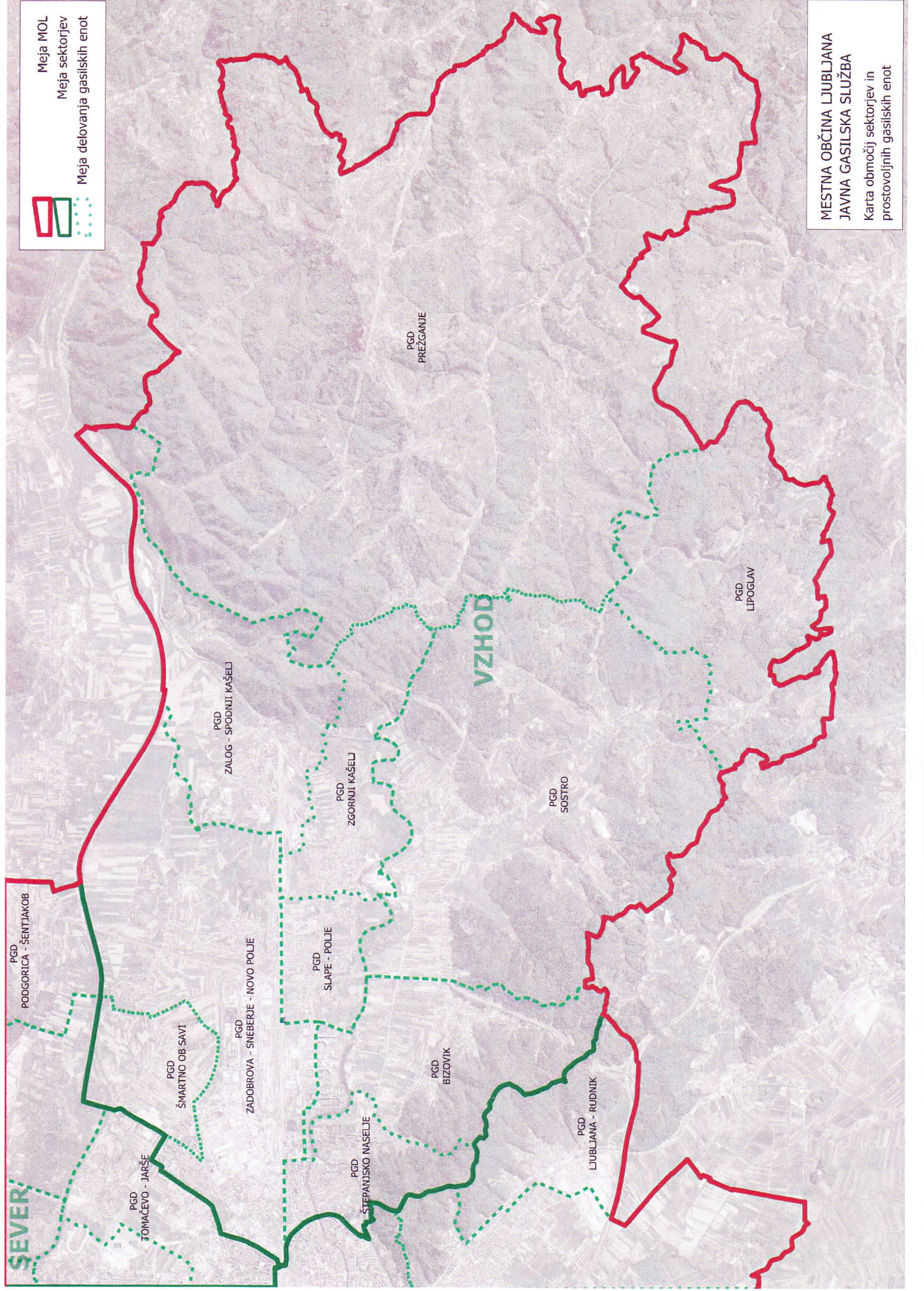
PGD  
TOMAČEVO - JARŠE

PGD  
ŠMARTNO OB SAVI

PGD  
ZGORNJA ŠIŠKA

PGD  
ZADOBROVA - SNEBERJE - NOVO POLJE

PGD  
SPODNJA ŠIŠKA



Meja MOL  
Meja sektorjev  
Meja delovanja gasilskih enot

MESTNA OBČINA LJUBLJANA  
JAVNA GASILSKA SLUŽBA  
Karta območij sektorjev in  
prostovoljnih gasilskih enot

PGD  
PODGORICA - ŠENTJAKOB

PGD  
TOMAČEVO - JARŠE

PGD  
ŠMARTNO OB SAVI

PGD  
ZDOBROVA - SINEBERJE - NOVO POLJE

PGD  
ZALOG - SPODNJI KAŠELJ

PGD  
SLAPE - POLJE

PGD  
ZGORNJI KAŠELJ

PGD  
ŠTEPANJSKO NASELJE

PGD  
BIZOVIK

PGD  
LJUBLJANA - RUDNIK

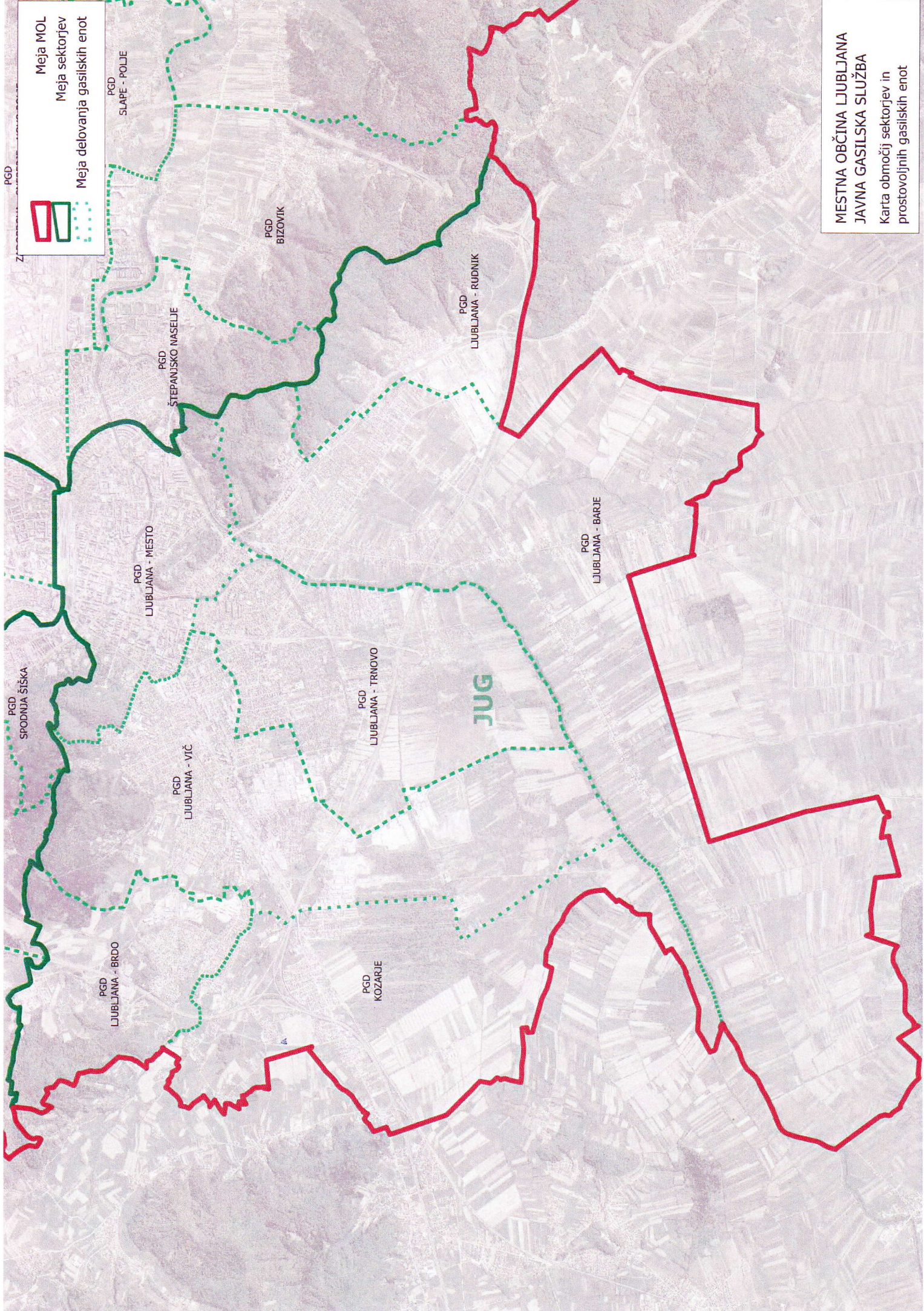
PGD  
PREŽGANJE

PGD  
SOSTRO

PGD  
LIPOČLAV

SEVER

VZHOD



Meja MOL  
Meja sektorjev  
Meja delovanja gasilskih enot

PGD  
Z

MESTNA OBČINA LJUBLJANA  
JAVNA GASILSKA SLUŽBA  
Karta območij sektorjev in  
prostovoljnih gasilskih enot

JUG

PGD  
SPODNJA ŠIŠKA

PGD  
LJUBLJANA - BRDO

PGD  
LJUBLJANA - VIČ

PGD  
LJUBLJANA - MESTO

PGD  
ŠTEPANJSKO NASELJE

PGD  
BIZOVIK

PGD  
LJUBLJANA - TRNOVO

PGD  
KOZARJE

PGD  
LJUBLJANA - RUDNIK

PGD  
LJUBLJANA - BARJE

PGD  
SLAPE - POLJE

Meja MOL  
Meja sektorjev  
Meja delovanja gasilskih enot



MESTNA OBČINA LJUBLJANA  
JAVNA GASILSKA SLUŽBA  
Karta območij sektorjev in  
prostovoljnih gasilskih enot

